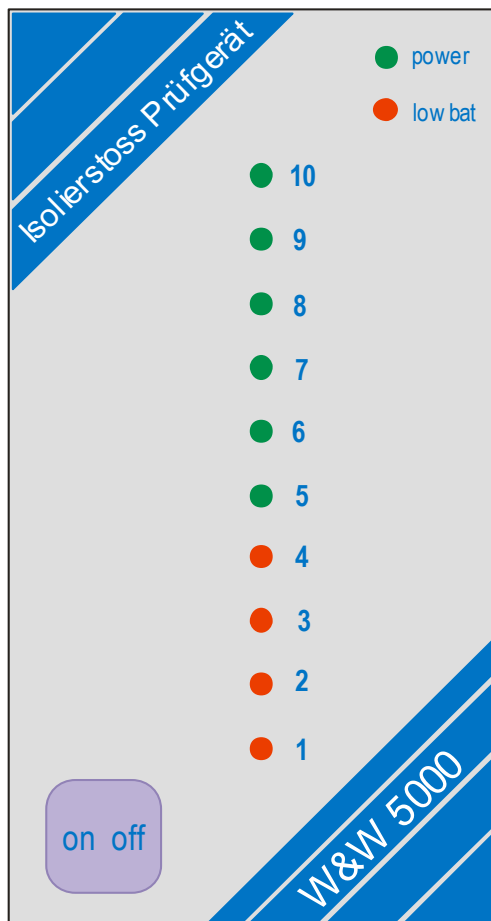


Bedienungsanleitung

W&W 5000



- Leuchtet wenn das Gerät eingeschaltet ist.
- Leuchtet wenn die Batterien leer sind.
- Anzeigen des Isolierstoss Widerstandes.

Achtung:

Auf der Rückseite des Gerätes befinden sich zwei Messkontakte, welche bei unsachgemässer Behandlung eine Verletzungsgefahr darstellen.





-
- Ein-Aus Taster:** Beim Einschalten (Taste 1 Sek. drücken) erfolgt ein Selbsttest, bei welchem alle LED's kurz aufleuchten. 40 Sekunden nach der letzten Messung schaltet sich das Messgerät selbständig aus.
- Gehäuse:** Das Gerät wurde in einer wasserdichten Konstruktion IP 65 erstellt.
- Isoliertypen:** Das Gerät eignet sich für jede Isolierung z.B. Gleichstromisolierungen, Wechselstromisolierungen, UGSK 100, usw.
- Batterien:** Das Batteriefach befindet sich auf der Rückseite des Gerätes, welches sich mit dem mitgelieferten Werkzeug öffnen lässt. Benötigt werden 2 Stk. 1,5 V Batterien. (Alkali-Mangan AA)
Die Stromaufnahme beträgt 200 mA. Die Lebensdauer der Batterie beträgt ca. 12 Stunden oder 700 Messungen. Wenn „low bat“ leuchtet, sind die Batterien sofort zu ersetzen.
- Messsonden:** Auf der Rückseite des Gerätes befinden sich zwei Messkontakte aus Eisenbohrer, welche bei Bedarf nachgeschliffen werden können. Diese Bohrer können von der swisstraintech GmbH ersetzt werden.
- Funktionsprinzip:** Das Gerät sendet alternativ mehrere Frequenzen auf den Isolierstoss und berechnet gleichzeitig mit einem Mikroprozessor die Dämpfung des Signals. Durch die hohe Messfrequenz und die kurze Signallaufzeit, werden Fremdeinflüsse ausgeschlossen.

Isolierstoss - Prüfung:



Es müssen keine Zuleitungskabel abgehängt werden.

Auf guten Kontakt ist zu achten.

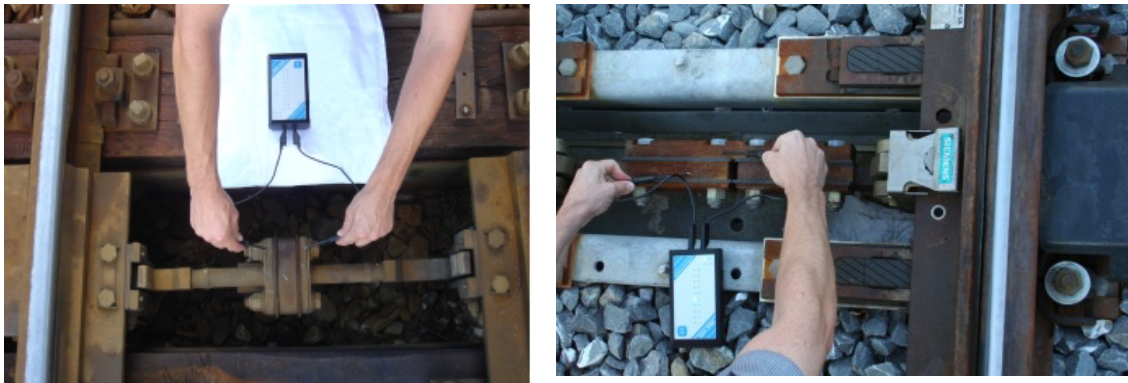
Bei dem **Rs' Wert** der nachstehenden Tabelle, handelt es sich nicht um eine ohmsche Messung. Der ermittelte Wert der Frequenzmessung korrespondiert jedoch im direkten Vergleich, sehr genau mit einer ohmschen Messung.

Anzeige	Qualität Isolierstoss	~ Widerstandswert
10	sehr gut	75 - 450 Ohm
9	sehr gut	47 - 75 Ohm
8	Gut	30 - 47 Ohm
7	Gut	22 - 30 Ohm
6	genügend	15 - 22 Ohm
5	knapp genügend	10 - 15 Ohm
4	schlecht / defekt	7 - 10 Ohm
3	defekt	5 - 7 Ohm
2	defekt	2 - 5 Ohm
1	defekt	0 - 2 Ohm

Wenn keines der LED leuchtet, ist der Widerstand grösser als 500 Ohm.

Allgemeine Isolationsprüfungen:

An die zusätzlichen Messbuchsen können Messkabel zur Prüfung aller Arten von Isolierungen angeschlossen werden, wie z.B. Weichengestänge, Stellstangen, Verbindungsstangen u.s.w.



Technische Merkmale:

- IP 65 Gehäuse
- Direkte Kontaktierung am Messgerät
- Sehr gut lesbare Anzeige
- Batteriespannungsüberwachung
- Auto Power off
- Stromversorgung 2x1,5 V
- Gewicht: 240 g inkl. Batterien
- Abmessungen: B: 8cm L:15cm T: 3cm
- Umgebungstemperaturbereich -15 bis 55 Grad Celsius
- Gerätetemperaturbereich 0 bis 40 Grad Celsius
- 1 Jahr Garantie

Eine reduzierte Bedienungsanleitung befindet sich im Deckel des Transportgehäuses, hinter dem Schaumstoff!



Im Weiteren gelten die AGB der Swisstraintech GmbH vom 2.8.2007