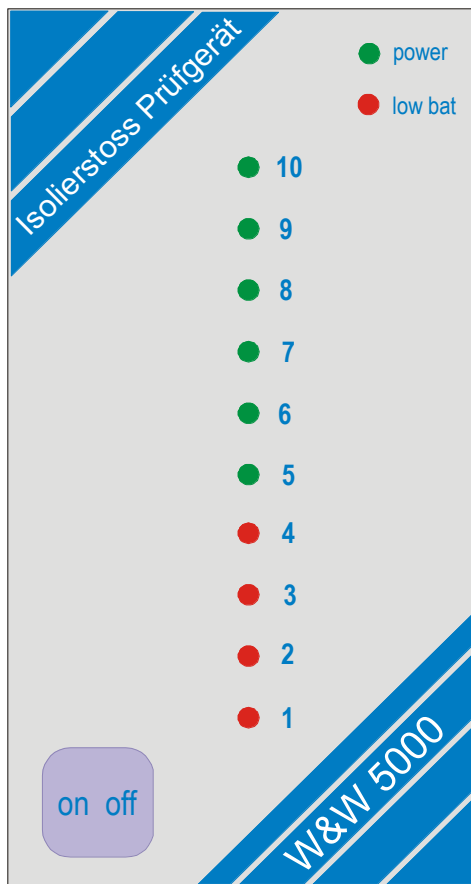


Mode d'emploi W & W 5000



● power

● low bat

● 10

● 9

● 8

● 7

● 6

● 5

● 4

● 3

● 2

● 1

on off

← Allumé, si l'appareil est enclenché.

← Allumé, si les batteries sont épuisées.

← Indication du test d'isolation de la résistance.

Attention:

Au verso de l'appareil il y a deux contacts de mesure qui peuvent représenter un danger de lésion en cas d'un traitement inapproprié.





Bouton marche-arrêt: La mise en marche (appuyer 1 seconde sur la touche) est suivie par une auto-vérification, par laquelle l'ensemble des LED s'allument brièvement. 40 secondes après la dernière utilisation l'appareil s'éteint automatiquement.

Boîte: L'appareil est imperméable (construction IP 65)

Types d'isolation: L'appareil est adapté pour toute sorte d'isolation (p.ex. les isolations de courant continu, les isolations de courant alternatif UGSK 100, etc.).

Batteries: Le boîtier pour les piles se trouve au verso de l'appareil. Il s'ouvre par le biais de l'outil ci-joint. Vous avez besoin de 2 piles 1.5V (alcaline manganèse)
La puissance absorbée s'élève à 200 mA. La durée de vie d'une pile s'élève à environ. 12 heures ou 700 utilisations. Veuillez remplacer immédiatement les piles dès que le signe „low bat“ est allumé.

Sondes de mesurages: Au verso de l'appareil il y a deux contacts de mesurage de Foret en fer qui peuvent être affûtés, le cas échéant. Ces perforatrices peuvent être remplacées par swisstraintech SARL.

Principe de fonctionnement: L'appareil envoie de manière alternative plusieurs fréquences sur le test d'isolation et calcule en même temps l'amortissement du signal avec un micro-processeur. Grâce à la haute fréquence de mesurage et la courte distance électrique du signal, les impacts externes sont exclus.

Test d'isolation:



Aucuns câbles de transmission ou d'alimentation ne doivent être détachés. Un bon dispositif de contact est indispensable.

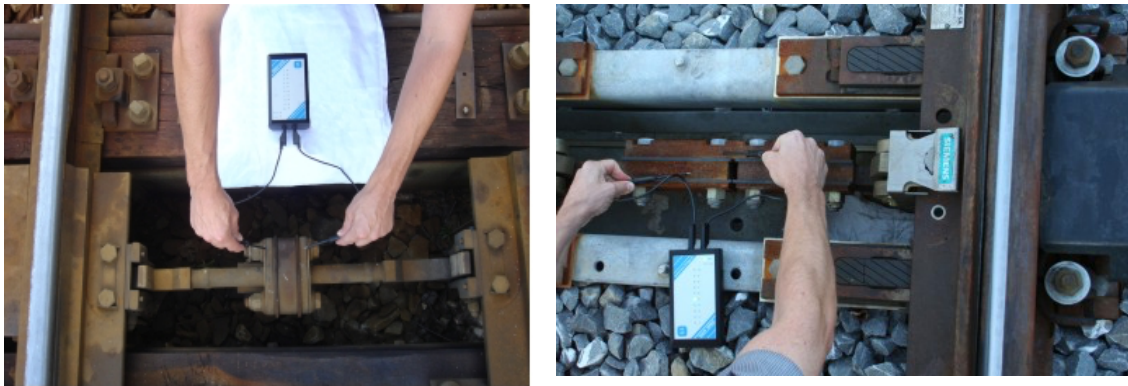
La valeur R's figurant dans la table sous-mentionnée ne représente pas le mesurage Ohm. La valeur déterminée du mesurage de la fréquence correspond exactement, en cas d'une comparaison directe, au mesurage Ohm.

Indication	Qualité du tes d'isolation	~ valeur de résistance
10	Très bien	75 - 450 Ohm
9	Très bien	47 - 75 Ohm
8	Bien	30 - 47 Ohm
7	Bien	22 - 30 Ohm
6	Suffisant	15 - 22 Ohm
5	A peine suffisant	10 - 15 Ohm
4	Mauvais /défectueux	7 - 10 Ohm
3	Défectueux	5 - 7 Ohm
2	Défectueux	2 - 5 Ohm
1	Défectueux	0 - 2 Ohm

Si aucune des lampes LED n'est allumée, la résistance sera plus grande que 400 Ohm.

Tests d'Isolation en général:

Des câbles de mesure destinés au contrôle de toute sorte d'isolation peuvent être raccordés à des douilles de mesurages supplémentaires ; comme par ex. barre d'aiguillage, barre de connexion etc.



Facilités techniques:

- Boite IP 65
- Contact direct sur l'appareil
- Indication très lisible
- surveillance de la tension de la batterie
- Automatique « Power off »
- Alimentation en courant électrique 2x1,5 V
- Poids: 240 g batteries inclus
- Dimensions: Largeur: 8cm Longueur:15cm en profondeur: 3cm
- Température de l'environnement -15 bis 55 centigrades
- Température de l'appareil 0 bis 40 centigrades
- Période de garantie : 1 an

Un mode d'emploi réduit se trouve dans le couvercle de l'emballage de transport, derrière la mousse!



De plus, veuillez-vous référer aux conditions générales de Swisstraintech SARL du 2 août 2007.