

Appareil d'essai pour joint de rail isolant W&W 5000

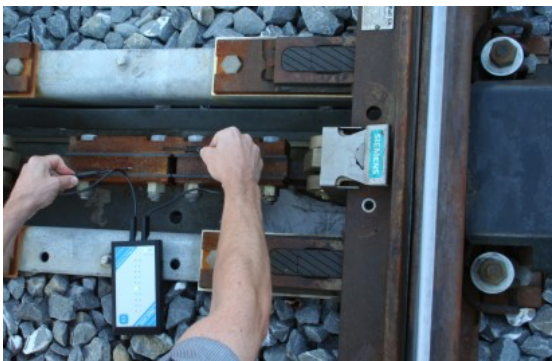
Avec cet appareil vous pouvez contrôler rapidement et sans faute la qualité du joint de rail isolant.

Pas de démontage par erreur de joints isolants intacts.

Cet appareil d'essai W&W 5000 est indispensable pour un sûr mesurage d'un joint de rail isolant. L'appareil se prête pour chaque isolation et il est indépendant du courant présent. Le mesurage peut être appliqué dans l'opération en service. Aucuns câbles de transmission ou d'alimentation ne doivent être détachés.

L'indication résulte en 10 seuils de qualité

Indication	Qualité du tes d'isolation	~ valeur de résistance
10	Très bien	75 - 450 Ohm
9	Très bien	47 - 75 Ohm
8	Bien	30 - 47 Ohm
7	Bien	22 - 30 Ohm
6	Suffisant	15 - 22 Ohm
5	A peine suffisant	10 - 15 Ohm
4	Mauvais	7 - 10 Ohm
3	Défectueux	5 - 7 Ohm
2	Défectueux	2 - 5 Ohm
1	Défectueux	0 - 2 Ohm



Des câbles de mesure destinés au contrôle de toute sorte d'isolation peuvent être raccordés à des douilles de mesurages supplémentaires ; comme par ex. barre d'aiguillage, barre de connexion etc.

contenu de la livraison:

Nous livrons l'appareil d'essai pour le joint de rail isolant W&W 5000 dans une valise avec des câbles de mesure, des batteries et un instrument pour le boîtier pour le piles.

Prix de net: Fr. 2'890.-
Date de livraison: pris en magasin

Facilités techniques:

- Boite IP 65
- Indication très lisible
- surveillance de la tension de la batterie
- Automatique « Power off »
- Alimentation en courant électrique 2x1,5 V
- Poids: 240 g batteries inclus
- Période de garantie : 1 an

